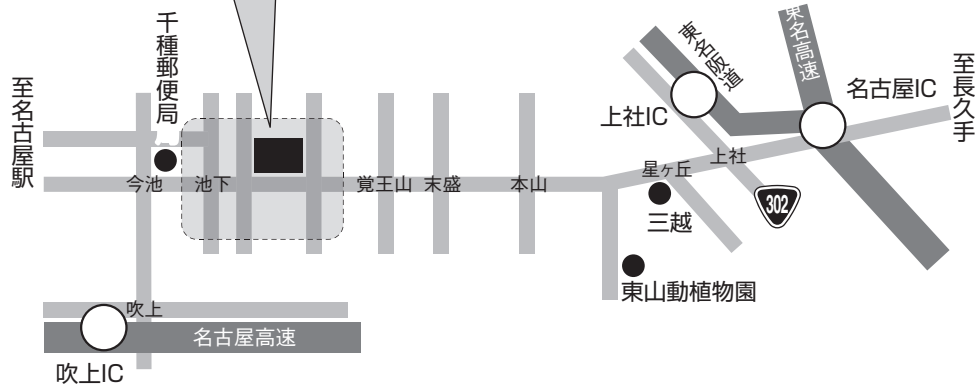


交通のご案内

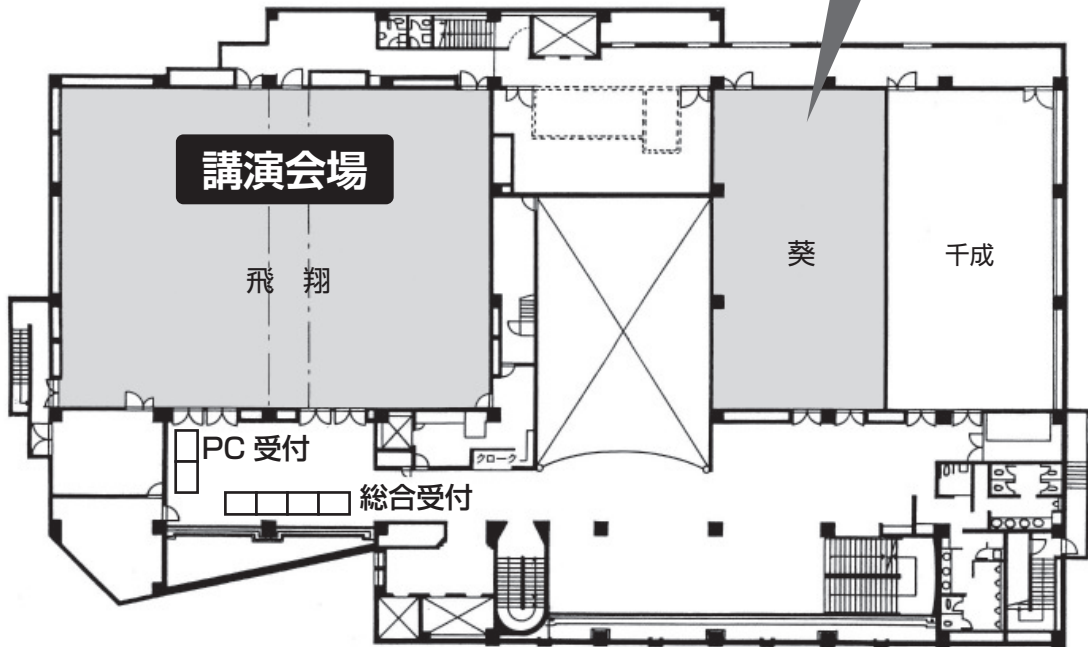


- 地下鉄東山線池下駅下車 2番出口 (サンクレア池下地下1階)より徒歩3分
- 名古屋駅より地下鉄東山線で13分
- 市バス池下東下車徒歩2分
- 東名高速道路利用の場合は名古屋インターより西に約20分
- 東名阪経由名古屋高速吹上東出口より車で7分
 ※覚王山西の信号を北へ、一筋目を左折、千種警察署左折し、一つ目信号を左折し、約50メートル左側

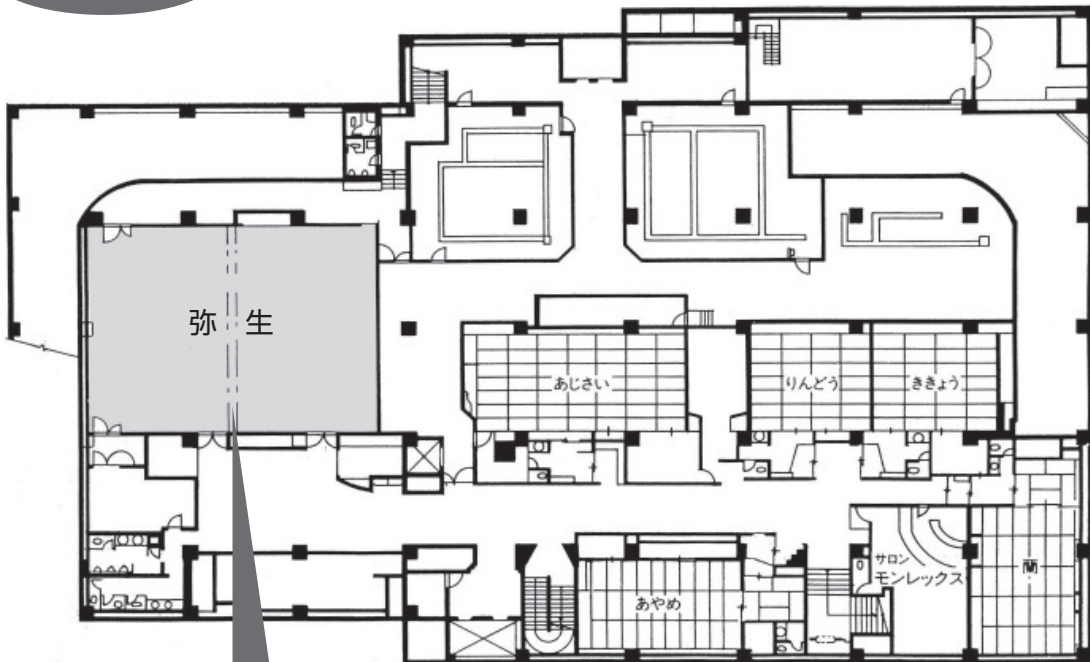
会場のご案内

2階

運営委員会 / 10月15日(木) 18:00~21:00



地下1階



情報交換会 / 10月16日(金) 18:30~21:00
市民公開講座 / 10月17日(土) 16:00~18:00

ご参加の先生へ

1 受付

会場の受付は、両日ともに午前8時より開始します。

2 参加費

ご参加の先生は、参加費として7,000円、情報交換会にご出席の方は会費として3,000円を受付でお支払ください。

お受け取りいただいた名札(領収書兼用)に各自でご所属とご芳名をご記入いただき、会場に入場する際は必ずお付けください。

名札は日本小児科学会専門医(認定医)更新、日本小児循環器学会暫定指導医・専門医更新の際、学会出席の証拠となります。専門医、暫定指導医をお持ちの方は紛失しないように保存してください。

3 年会費・入会手続き

年会費(5,000円)のお支払いや入会手続きは年会費受付でお願いします。

入会していない方は、演者、共同演者にはなれません。また、二次抄録にも掲載されませんので、未入会の方はご入会ください。

4 伝言・呼び出し

緊急呼び出しは会場のサブスライドで行います。

座長の先生へ

1 セッション10分前までに次座長席にご着席ください。

2 セッションの時間配分については一任いたします。発表者の時間厳守をお願いいたします。

二次抄録について

二次抄録には、原則一次抄録の原稿を用いますが、抄録内容に変更があった場合は、二次抄録原稿を提出して下さい。

運営委員会

日 時：10月15日(日) 18:00～21:00(終了予定)

会 場：ホテル ルブラ王山2階「葵」

情報交換会

日 時：10月16日(金) 18:30～21:00(終了予定)

会 場：ホテル ルブラ王山B1F「弥生」

参加費：3,000円

一般演題ご発表の先生へ(演者の方は必ずお読みください)

1 発表時間

口演6分、質疑3分です。発表が長いと質疑時間が短くなります。終了1分前に黄ランプ、終了で赤ランプが点灯します。6分を過ぎますと照明を点灯致しますので、時間は厳守してください。

2 発表形式

PowerPoint による PC (パソコン) での発表のみ可能です。プロジェクターは1台のみの使用となります。会場では、Windows XP 及び PowerPoint2003 がインストールされた PC を使用します。Macintosh の準備は致しませんのでご使用の先生はお持込みください。音声がある場合は PC 受付でお申し出ください。

スライドはタイトルを含めて10枚以内、動画は一枚のみとしてください。

ご発表の先生は、必ず発表原稿をご用意下さい。

3 受付場所および時間

発表されるセッションの30分前までに PC 受付にお越しください。

PC 受付は、時間に余裕を持ってお立ち寄りください。

10月16日(金) 8:00～18:00

10月17日(土) 8:00～16:00

4 データ(CD-R もしくは USB メモリースティック)を持ち込む際の注意点

CD-R は Windows フォーマットのみとさせていただきます。Macintosh で作成されたデータは使用できませんのでご注意ください。

フォントは、文字化けを防ぐため下記のフォントを推奨します。

日本語の場合：MS ゴシック、MSP ゴシック、MS 明朝、MSP 明朝

英語の場合：Arial, Arial Black, Century, Century Gothic

Macintosh や動画データを使用の際はご自身の PC をお持ちください。

5 データファイル名の統一

持ち込まれるメディアには、当日発表されるデータ(完成版)以外のデータを入れないようにしてください。またデータのファイル名には、演題番号(半角)に続けて演者名(漢字)を必ず付けてください。

例:1 川崎太郎 3 川崎花子

データ作成のアプリケーションソフトは Windows Microsoft PowerPoint2000以降のバージョンが使用できます。Windows Vista(Office2007)で作成されたデータのお持込はできませんので、ご自身のPCをお持ち込みください。

※サーバーにコピーされた発表データは、主催者側で責任を持って消去いたします。

6 PC 持ち込みの際の注意点

外部ディスプレイ出力が可能であることを必ずご確認ください。PC 受付にてチェック後、発表セッション開始15分前までにご自身で会場内左手前の方のオペレーター席までPCをお持ち下さい。お預かりしたPCは、発表終了直後にオペレーター席にて返却いたします。

OSはWindows(2000以降)のみです。**Macintoshはご自身のPCを持ち込みください。**

使用するアプリケーションはMicrosoft PowerPoint2000以降のバージョンです。

発表データは、画面サイズXGA(1024×764)になります。

発表に使用されるPowerPointに動画(Movie)ファイルを添付されている場合は、PCをお持ち込みください。その場合でもバックアップ用データ(CD-RもしくはUSBメモリースティック)ご持参ください。また、電源アダプターをお忘れなようお願い致します。

会場でご用意するPCケーブルコネクタの形状はMiniD-sub15ピンです。この形状にあったPCをご用意ください。また、この形状に変換するコネクタを必要とする場合には必ずご自身でお持ちになってください。

再起動をすることがありますので、スクリーンセーバーならびに省電力設定は事前に解除してください。

7 バックアップの持参

アクシデントに備えて、当日会場にはバックアップのUSBまたはCD-Rを必ずご用意ください。

8 次演者

発表の10分前までに、次演者席にご着席ください。

9 発表手順について

演台にモニター、マウス、キーボードがございます。PC本体持込、データ持込いずれの場合も、お預かりした発表データのスライド1枚目をオペレーターがスクリーンに出します。2枚目からはマウスまたはテンキーを使い、ご自身で送り・戻しの操作をお願い致します。

10 PC 受付

PC受付はロビーに設置しております。